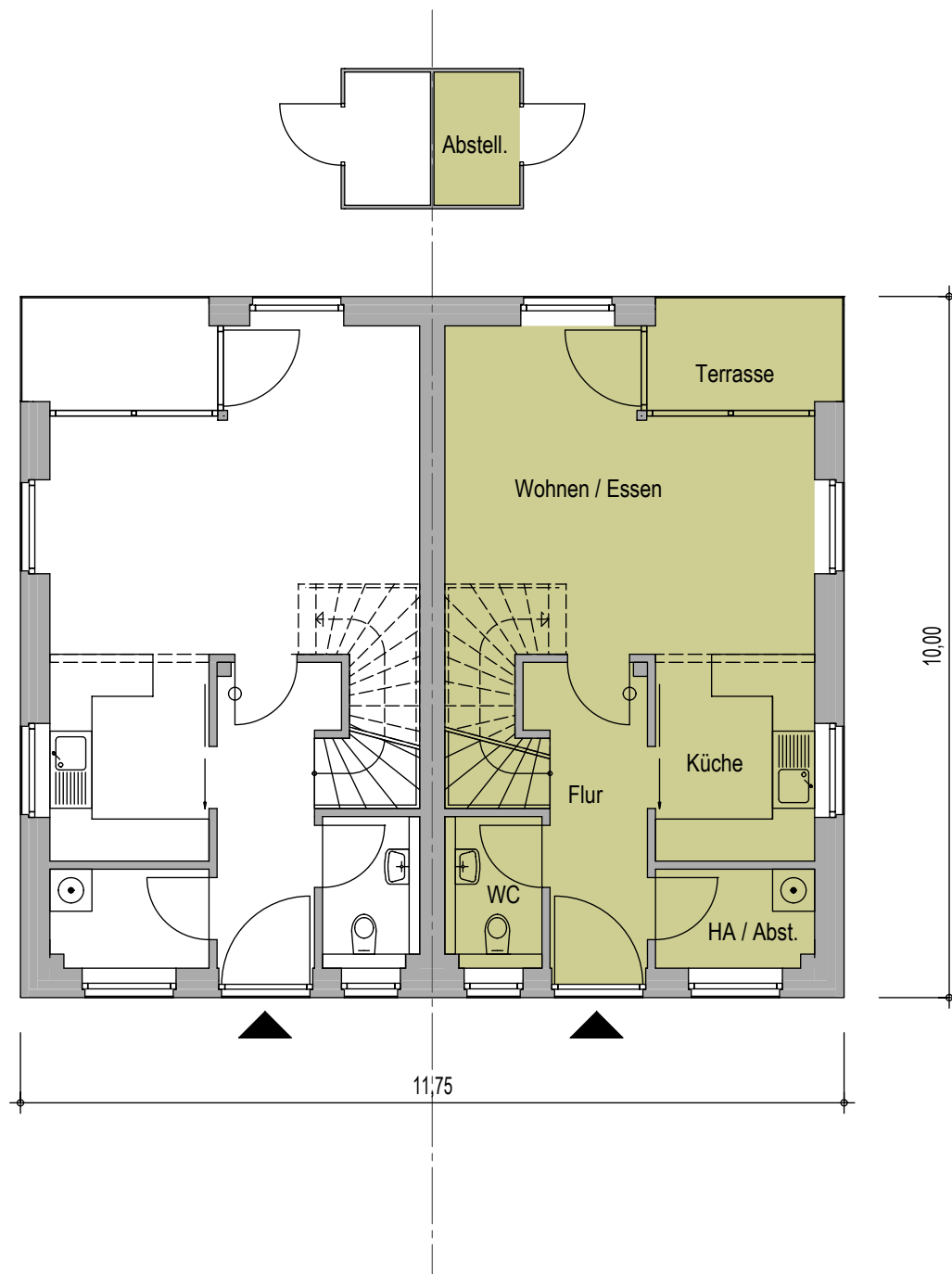


# DOPPELHAUSHÄLFTE

## GRUNDRISS EG



### AUF EINEN BLICK

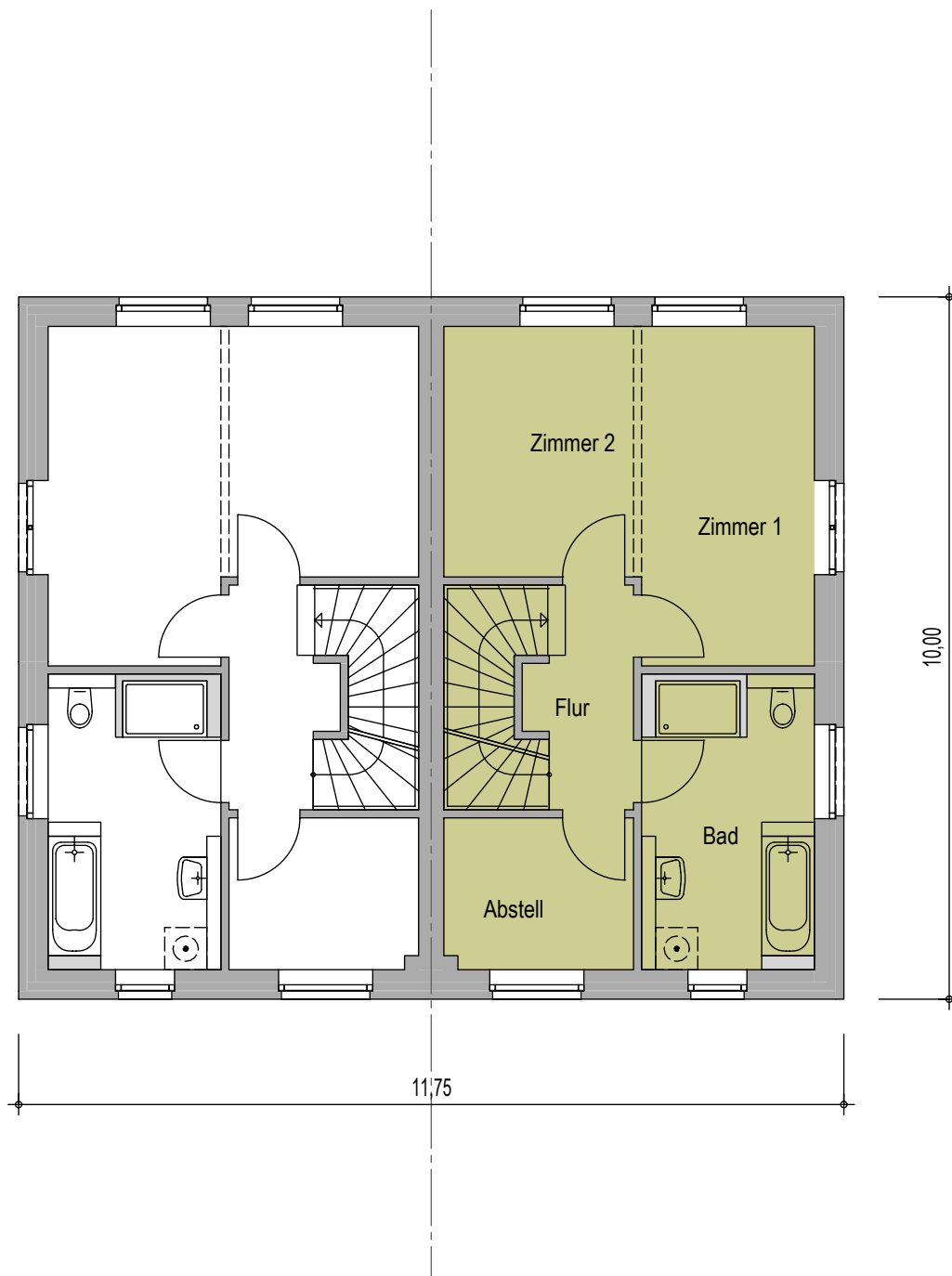
#### ERDGESCHOSS

Flur	ca. 8.5 m <sup>2</sup>
Bad	ca. 2.4 m <sup>2</sup>
HA / Abst.	ca. 3.1 m <sup>2</sup>
Küche	ca. 6.3 m <sup>2</sup>
Wohnen / Essen	ca. 21.6 m <sup>2</sup>
Terrasse 50%	ca. 1.3 m <sup>2</sup>
Abstell. (außerhalb)	ca. 2.3 m <sup>2</sup>

Maßanpassungen und geringfügige Änderungen sind in Folge bautechnischer Nachweise und haustechnischer Installationen möglich.

# DOPPELHAUSHÄLFTE

## GRUNDRISS 1.OG



### AUF EINEN BLICK

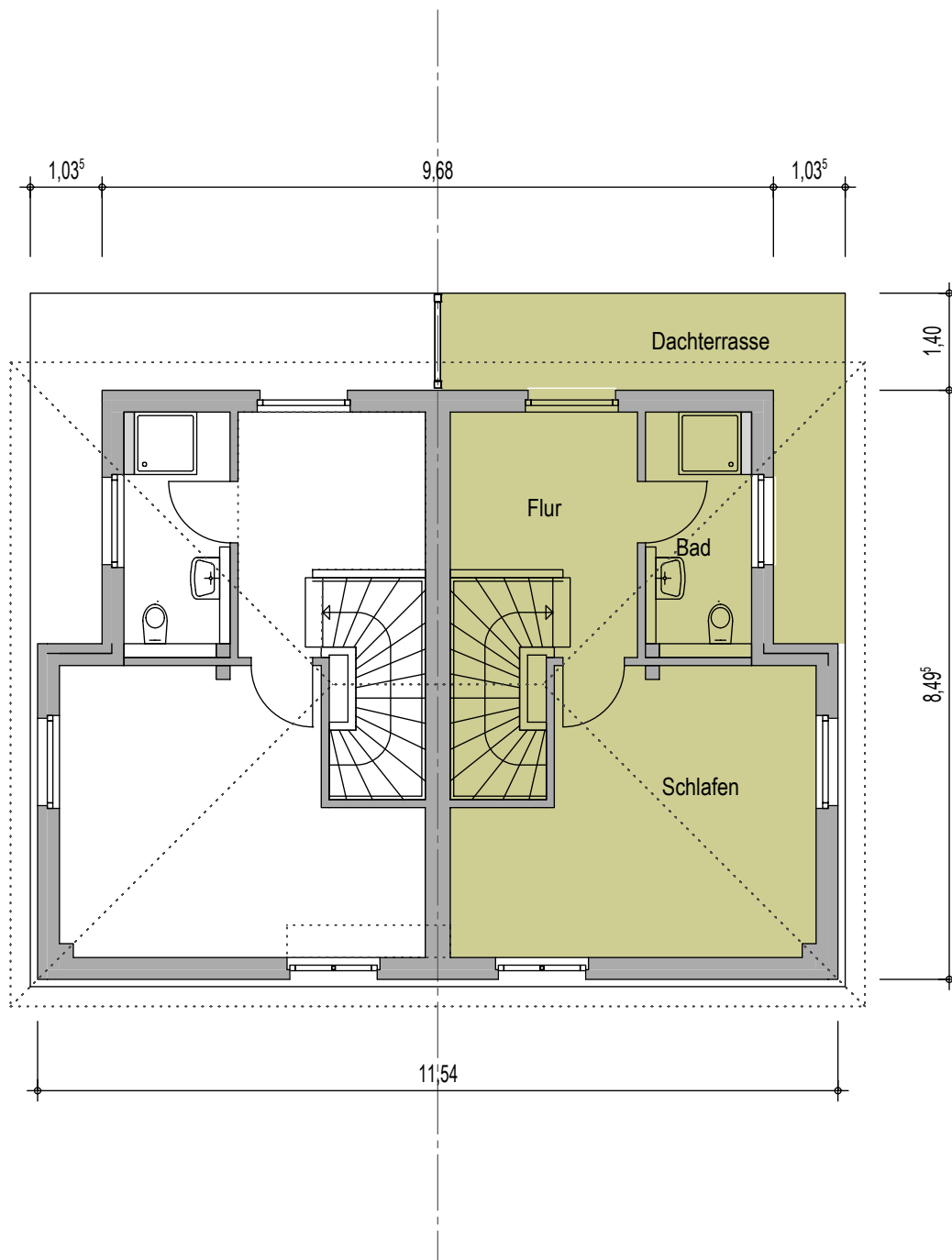
#### 1.OBERGESCHOSS

Flur	ca. 3.6 m <sup>2</sup>
Bad	ca. 9.5 m <sup>2</sup>
Zimmer 1	ca. 11.3 m <sup>2</sup>
Zimmer 2	ca. 9.2 m <sup>2</sup>

Maßanpassungen und geringfügige Änderungen sind in Folge bautechnischer Nachweise und haustechnischer Installationen möglich.

# DOPPELHAUSHÄLFTE

## GRUNDRISS STG



### AUF EINEN BLICK

### STAFFELGESCHOSS

Flur	ca. 7.3 m <sup>2</sup>
Bad	ca. 5.0 m <sup>2</sup>
Schlafen	ca. 18.3 m <sup>2</sup>
Dachterrasse 50%	ca. 5.8 m <sup>2</sup>

Maßanpassungen und geringfügige Änderungen sind in Folge bautechnischer Nachweise und haustechnischer Installationen möglich.